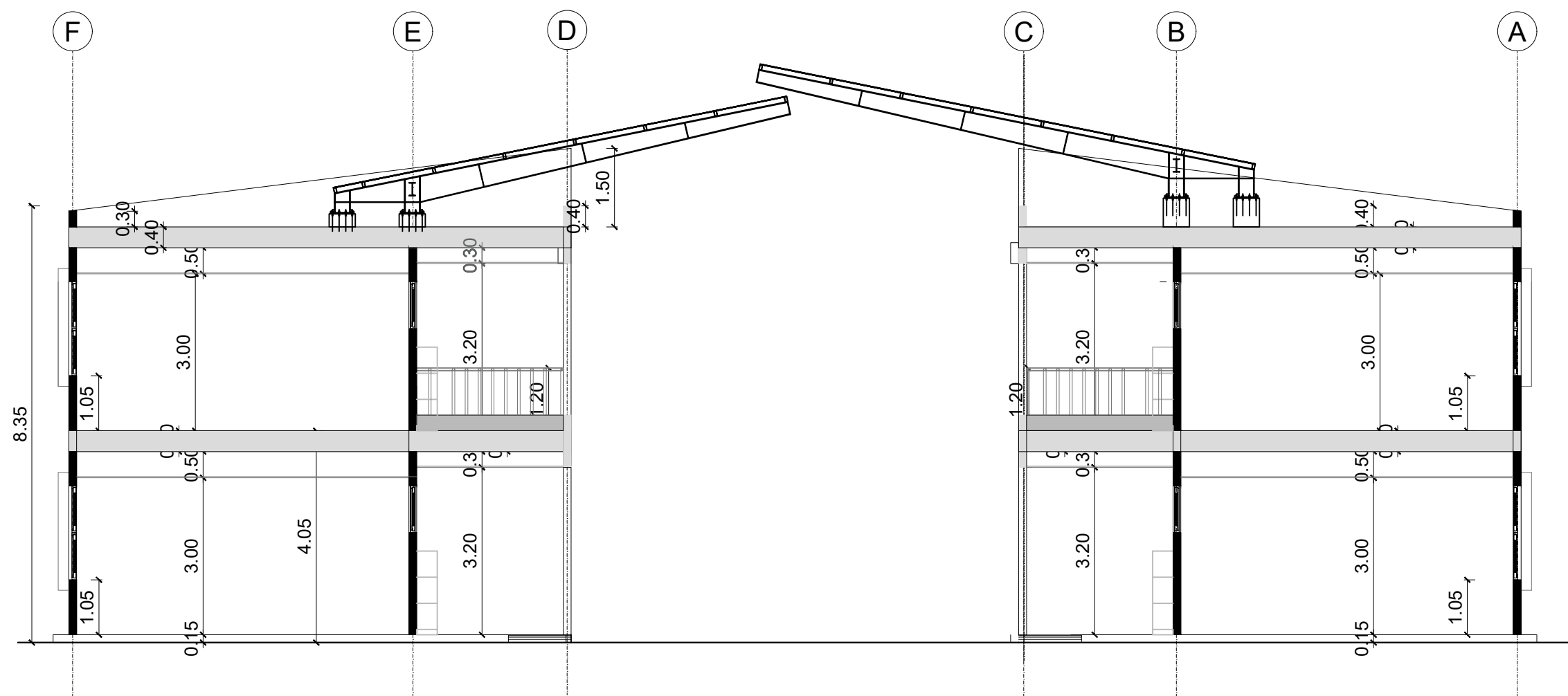
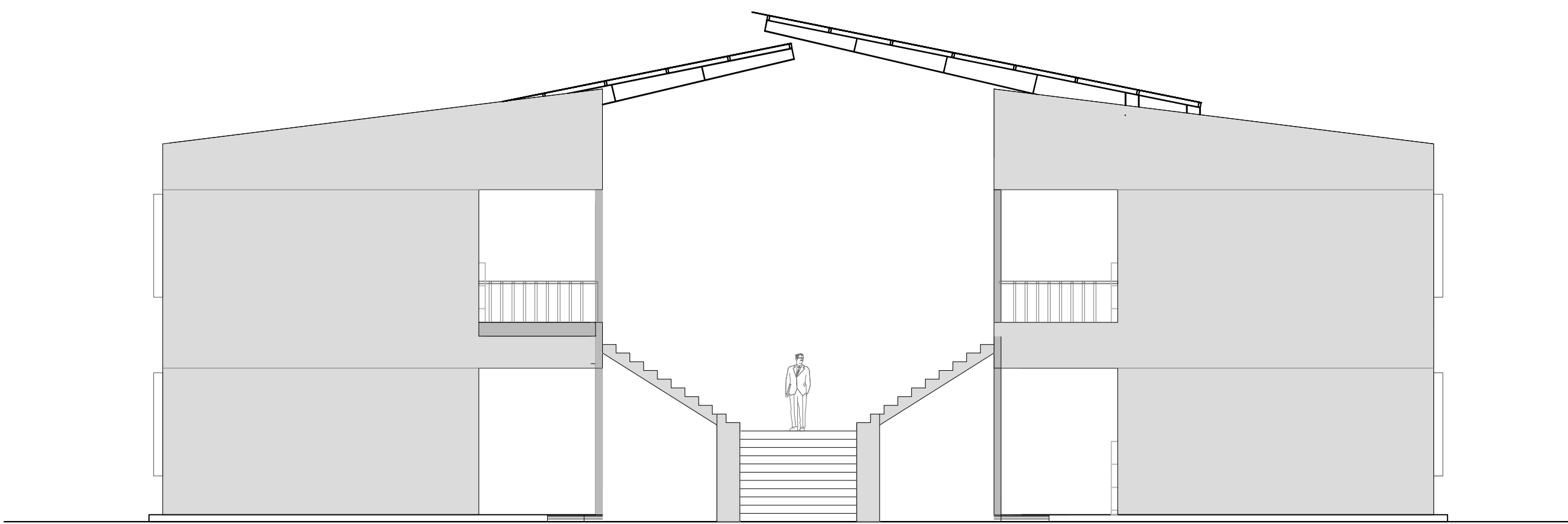


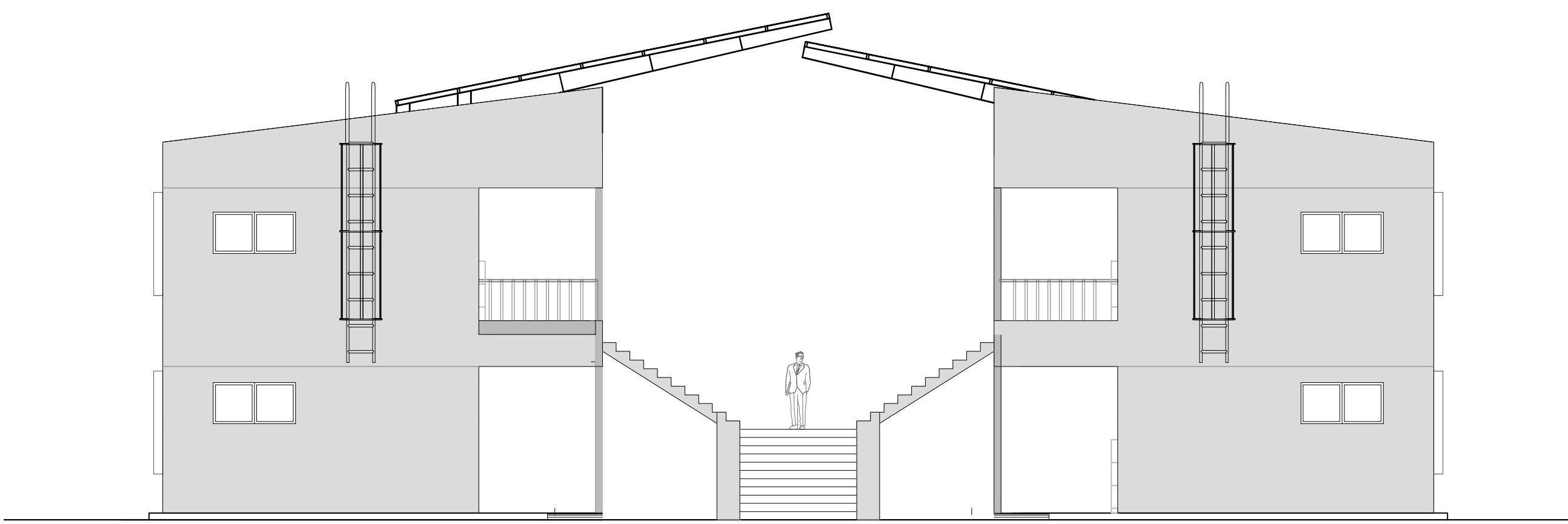
BLOQUE 1 DE 12 MODULOS
CORTES



CORTE A - A
ESCALA 1:100



FACHADA LATERAL
ESCALA 1:100



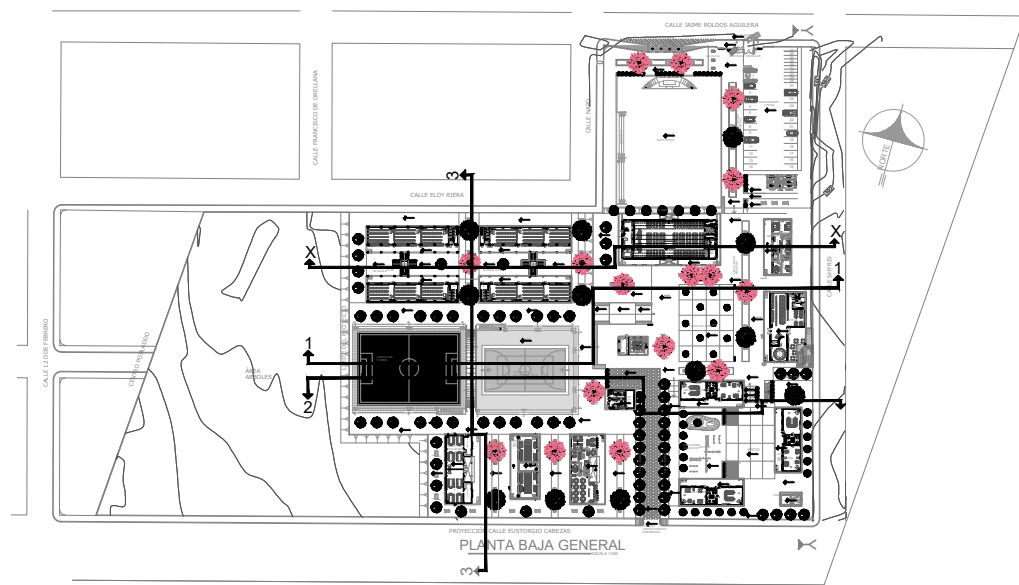
FACHADA LAT. IZQUIERDA
ESCALA 1:100



ARQ. MONSERRATH ARMAS
ESPECIALISTA ARQUITECTÓNICO
ELABORADO

ARQ. JUAN PABLO VILLAFUERTE
DIRECTOR NACIONAL DE INFRAESTRUCTURA FÍSICA
REVISADO Y APROBADO

ESQUEMA DEL PROYECTO:



“CONSTRUCCIÓN DE LA UNIDAD EDUCATIVA “CASCALES”,
CANTÓN CASCALES, PROVINCIA DE SUCUMBIOS”

UNIDAD EDUCATIVA:
UNIDAD EDUCATIVA CASCALES

CANTÓN:
DORADO DE CASCALES

PROVINCIA:
SUCUMBIOS

CONTIENE:
CUBIERTA DE LA UNIDAD EDUCATIVA “CASCALES”
BLOQUE 12 AULAS

ESCALA:
INDICADAS

FECHA:
2023

LÁMINA N.º

SELLOS MUNICIPALES: